

1

2

3

4

5

6

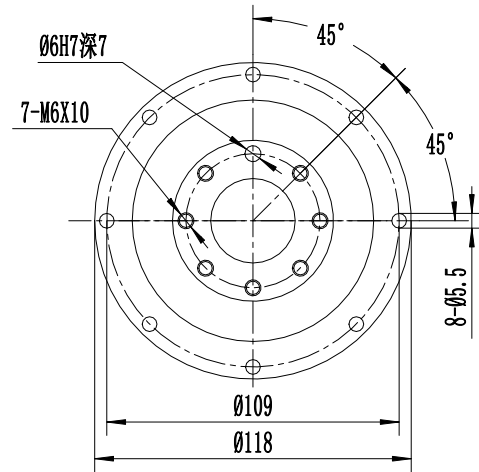
A

B

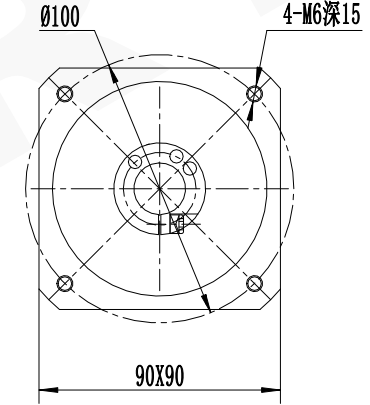
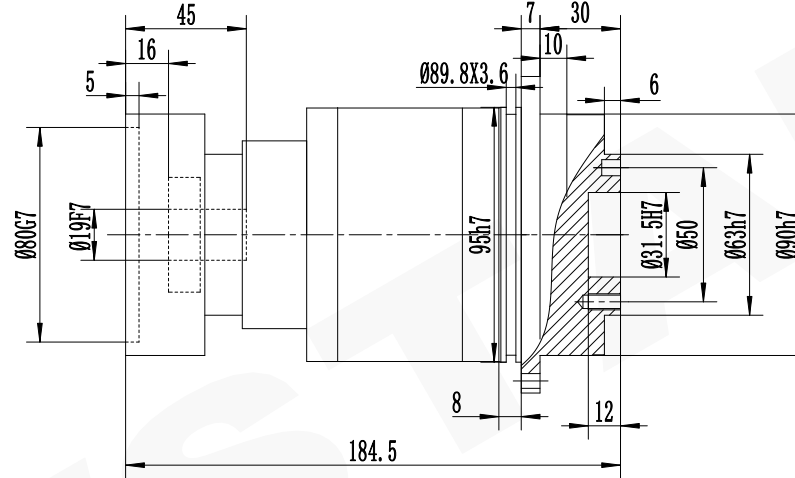
C

D

输出端
Output



输入端
Input



减速比 (Ratio i)	60	64	80	100	120	160	200	256	320	512
额定承载扭矩 (Rated load torque) Nm	165	165	165	165	165	165	160	165	160	115
最大加速力矩 (Max. acceleration torque) Nm	297	297	297	117	297	297	288	297	288	207
急停扭矩 (Emergency stop torque) Nm	495	495	495	195	495	495	480	495	480	345

未注线性尺寸极限偏差
Unmarked tolerance

0.5-3	±0.2
3-6	±0.3
6-30	±0.5
30-120	±0.8
120-400	±1.2
400-1000	±2

精密行星减速机技术参数

容许最大径向载荷 (Max. radial load)	4500N	空载力矩20℃ (No-load torque)	≤ 0.2Nm
容许最大轴向载荷 (Max. axial load)	3500N	润滑 (Lubrication)	合成润滑脂 (Synthetic grease)
额定输入转速 (Nominal input speed)	3000r/min	使用环境温度 (Operation temperature)	-15℃~+90℃
最大输入转速 (Max input speed)	6000r/min	使用寿命 (Service life)	≥20000h
噪音 (Noise) ≤	60db	防护等级 (Protection grade)	IP54
回程间隙 (Backlash)	9arcmin	AD系列	Tel/电话: 0533-6288333 6288444
		P2 L3	Fax/传真: 0533-6288411
			Web/网址: www.newstart.cn

精密行星减速机

Precision Planetary
Gear Boxes



AD090L3-i-P2-0P2
19-40-80-100-M6

A. AD. 090.

1

2

3

4

5

6

A

B

C

D